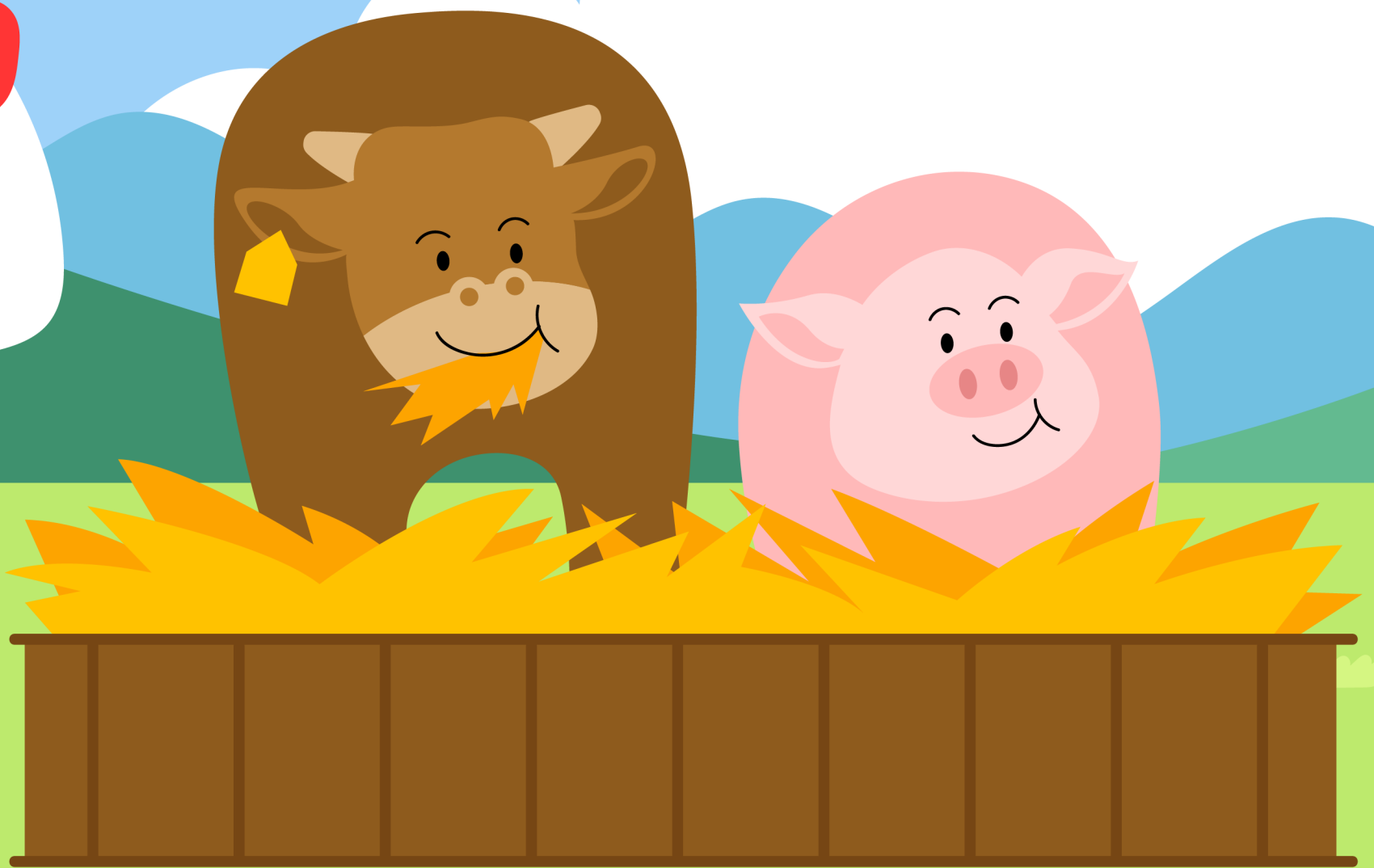


가축전염병 예방과
국민의 먹거리 안전은
올바른 예방접종에서 시작합니다.



농림축산식품부

주삿바늘은 **1두 1침 원칙**, 위생적으로 접종



**1침으로 여러 마리 접종 시 주사침 오염 및 접종 부위
손상으로 염증 발생 가능**

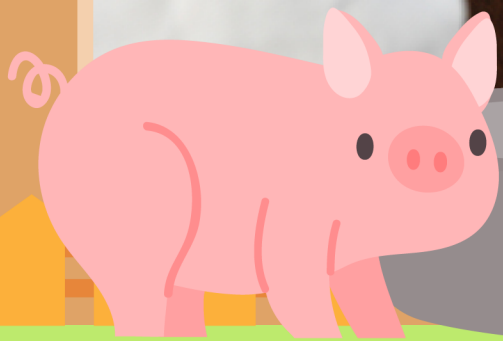
* 연속주사기 사용시 1침 5두 이내 접종



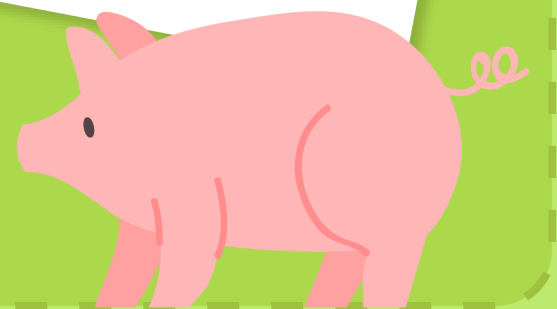
**단단히 보정하여 적정 용량 접종 및
주삿바늘 부러짐 방지**



접종 후 **주삿바늘 관리** 철저



개체 접종 시 주삿바늘이 부러져
체내 잔류할 경우 반드시 기록



도축 또는 가공단계에서 이물을 제거할 수 있도록
관련 내용을 도축 출하시 반드시 고지

올바른 예방접종으로
가축전염병을 예방하고,
안전한 축산물 공급에 함께해 주세요.

